

一級建築士 茶室デザイン/株式会社リンクス・ホリ

『和の空間』をデザインする！

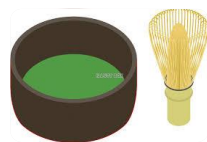
茶室設計/リフォーム・建築

あなた好みの『茶室』をしつらえませんか。

新築からリフォームまで、茶室空間を
デザイン・プロデュースいたします

- ご挨拶 -

埼玉県を拠点として、茶室の設計・デザイン、リフォーム・新築を主な業務として活動しております、一級建築士事務所株式会社リンクス・ホリでございます。畳のある茶室空間を皆様にご提供いたします。



<リンクス・ホリ 3つのご提案>

■想いをかたちに出来るデザイン力

★お客様の想いをかたちにします★

■専門性によるプランの提案力

★茶道の指導者がお客様の目線でプランニングをします★

■茶室全体を総合プロデュース

★炉の切り方、役釘の打ち方、水屋等、茶室に係わる全般を総合的にお客様にご提案します★



『茶ノ湯 Style』立礼卓

～【お問い合わせ・ご相談】無料～

炉の切り方、茶室の役釘について等、茶室に関してのお困り事、
お気軽に何でもご相談ください！

さいたま市大宮区土手町 1-13-3

レヴィハイデンス 701

Tel : 048-779-8425 mail : masa@links-hori.co.jp

ホームページ <http://www.links-hori.jp/>

埼玉県知事登録 (2) 第 10132 号

【建設業許可】

埼玉県知事許可 (般-27) 第 69267 号

「茶室設計」で検索！

検索



【施工事例】

神奈川県K様邸新築工事

「京間八畳広間茶室」と「二畳中板台目小間茶室」のある新築住宅

〈設計・デザイン〉コンセプト

古い歴史のある鎌倉の地で、茶室のある住宅の新築工事をしました。

稲村ガ崎の高台住宅から遠くに江ノ島を眺めながら、茶室でお茶を楽しむことができる環境の中に、広間と小間を新設しました



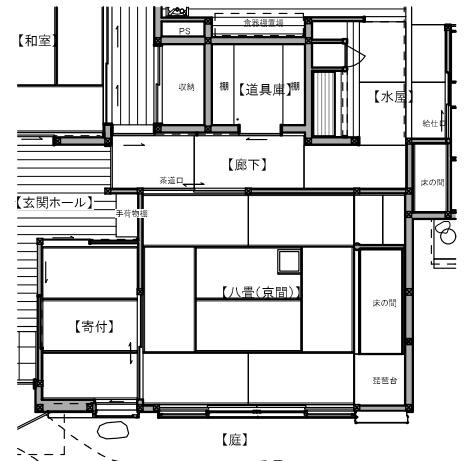
京間八畳広間茶室



二畳中板小間台目茶室



炉（本炉壇）を切る



都内M様邸マンション茶室リフォーム

リビング脇のスペース空間をリフォームし、「四畳半本勝手」茶室を造りました

〈設計・デザイン〉コンセプト

マンションのリビングの脇に開放感がありかつ茶の出来る四畳半和室スペースを造作しました。普段は襖を外して、リビングと一体になったくつろぎ空間となり、茶道だけでなく、生活の中でのリラックス空間としてご活用いただいております。



リビング脇に茶室のある空間！



茶室と水屋・リビングの関係

水屋棚の様子



リンクス・ホリ事業内容

